

BACKUP AS A SERVICE mit Veeam Cloud Connect

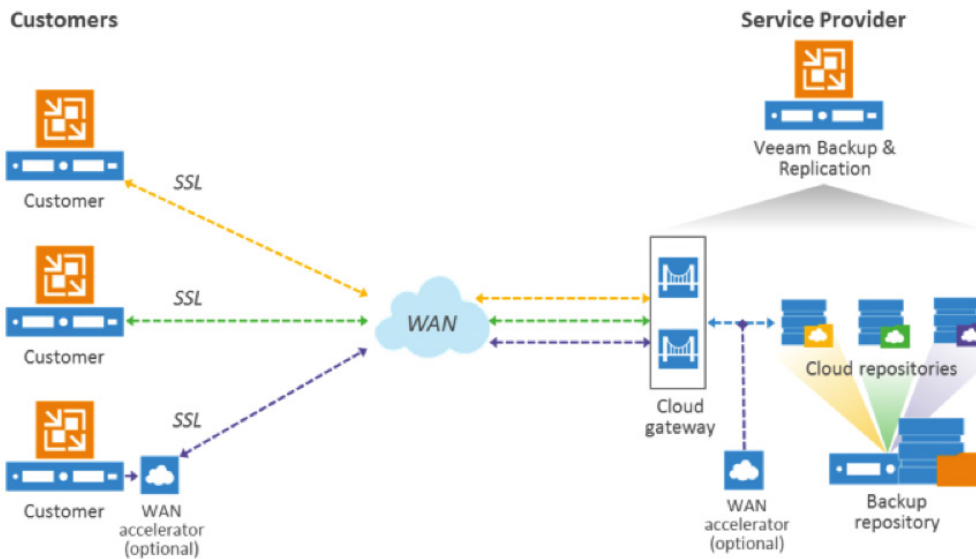
Heute kommt kein Unternehmen mehr ohne externen Speicher für Backups aus. Viele Unternehmen verfügen jedoch über keinen zweiten Standort und das Speichern auf Band oder Wechselspeicher ist aufwändig. Daher entscheiden sich immer mehr Kunden für Cloud-Storage und haben dadurch folgende Vorteile:

- ✓ **Datensicherung sicher auslagern**
- ✓ **keine Releasewechsel**
- ✓ **gesetzliche Vorschriften werden eingehalten**
- ✓ **IT-Abteilung wird proaktiv informiert**
- ✓ **kein Medienwechsel**
- ✓ **IT-Abteilung wird entlastet**
- ✓ **keine Aufbewahrungs, Wartungs- und Materialkosten**
- ✓ **Einstieg in das Disaster Recovery**

WARUM VEEAM CLOUD CONNECT?

- Kontinuierliche Datensicherung
- Schnelle und einfache Wiederherstellung über Internet und SSL Verbindung
- Unterstützung heterogener Systemumgebungen
- Verschiedene Betriebssysteme, Datenbanken, Groupwaresysteme
- Physikalische oder virtuelle Server können gesichert werden
- Die dedizierten und skalierbaren Cloud-Repositories sind vollständig voneinander isoliert
- Kunden haben zudem die Möglichkeit, ihre Backups während des Backups, bei der Übertragung oder bei der Speicherung zu verschlüsseln
- Verschlüsselung quelseitig, bevor die Daten ihr Netzwerk verlassen, ohne, dass die Auslastung der Bandbreite erhöht wird. Denn im Gegensatz zu einem universellen WAN-Beschleuniger behält der integrierte Veeam WAN-Beschleuniger die Datenkomprimierung auch bei der verschlüsselten Datenübertragung bei





LEISTUNGSMERKMALE:

Mit Veeam Cloud Connect sind gehostete Backup-Repositories (so genannte Cloud-Repositories) direkt in der Veeam Backup-Konsole integriert:

- ✓ Die Kunden klicken einfach auf „Add Service Provider“ (Service Provider hinzufügen) und geben die von SHD bereitgestellten Anmeldeinformationen ein.
- ✓ Die SHD Cloud-Repositories werden in der Kunden Backup-Infrastruktur angezeigt.
- ✓ Add On für Kunden, die Veeam Availability Suite™, Veeam Backup & Replication™ oder Veeam Backup Essentials™ nutzen
- ✓ ab 1 TB, erweiterbar in 500 GB Schritten
- ✓ Die Datensicherung erfolgt auf Disk im deutschen SHD Rechenzentrum
- ✓ ServiceDesk

SICHERHEIT STEHT AN ERSTER STELLE

- ✓ **TRANSFER**
der Daten erfolgt mit SSL/TLS-Verschlüsselung (Ende-zu-Ende Verschlüsselung)
- ✓ **SPEICHERUNG**
Ihrer Sicherung erfolgt im SHD eigenen Hochleistungsrechenzentrum in Berlin (hohe Verfügbarkeit und Datensicherheit)
- ✓ **DATENSICHERUNGSSTRATEGIE**
orientiert sich an 3-2-1-Regel (3 Kopien, 2 Medien, eine externe Kopie)

KOSTENMODELL

- Einrichtung: 99,00 EUR
- monatlich: 150,00 EUR / TB Speicher
9,00 EUR / VM oder Server



Sie haben weitere Fragen? Kontaktieren Sie uns gern:

Ihr Ansprechpartner: Alexander Lippold
Alexander.lippold@shd-online.de
Telefon: 0351. 4232-263



SHD Kurzporträt

- 1990 in Dresden gegründet
- ca. 160 Beschäftigte
- 51,8 Mio. EUR Umsatz 2020
- Hauptsitz in Dresden, Geschäftsstellen in Berlin, Leipzig, Hamburg, Nürnberg und in der Lausitz
- Kunden aus Industrie-, Krankenhaus- u. Bankbereich sowie aus öffentlichen Einrichtungen

Geschäftliche Schwerpunkte

- IT-Infrastruktur Services
- Informationssicherheit
- Managed und Cloud Services
- IT-Management
- Digitalisierung von Prozessen

Kontakt

SHD.
info@shd-online.de
www.shd-online.de

