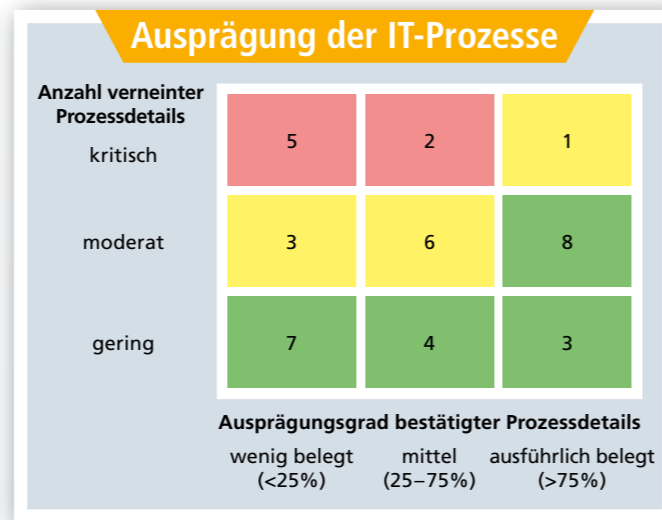
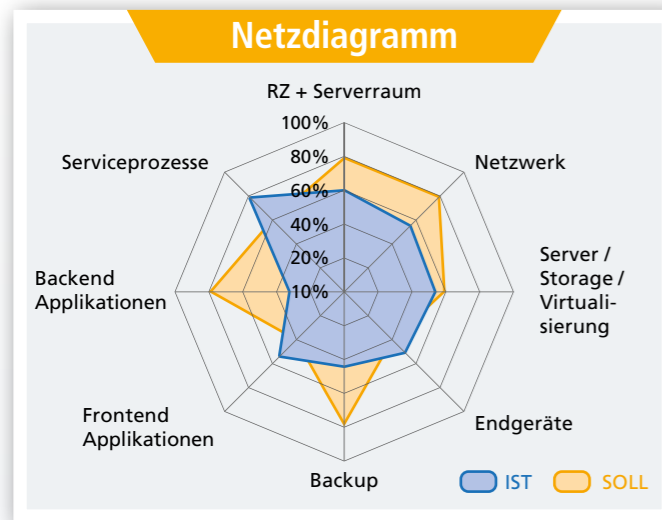


Auswertung



Eintrittswahrscheinlichkeit

Kategorie	Schaden bei Eintritt	Wahrscheinlichkeit	Schadensklasse	Nr.	Thema	Hinweis
Serverraum	kritisch	hoch	9		Zugangssicherung	
HA kritischer Systeme	kritisch	hoch	9		höhere Verfügbarkeit gefordert als abgebildet	
Security	kritisch	mittel	8		Upgrade notwendig	
Notfallmanagement	kritisch	mittel	8		kein Notfallmanagement	
Rechenzentrum	kritisch	gering	7			
Telefonanlage	kritisch	gering	7			
E-Mail-System	kritisch	gering	7			
Storage	kritisch	gering	7			
Server	moderat	hoch	6			
Disaster Recovery	moderat	mittel	5		kein Notfallmanagement, DR Konzept	
Virtualisierung	moderat	mittel	5			
Terminal Server	moderat	mittel	5			
Webservices	moderat	mittel	5			
Serviceprozesse	moderat	mittel	5			
Arbeitsplatzrechner	moderat	gering	4			
Telefonie	moderat	gering	4			
Backup	moderat	gering	4			
Plattformen	moderat	gering	4			
Fileablage	moderat	gering	4			
Drucker	gering	hoch	3			
Netzwerk	gering	mittel	2			
Service- / Systemmanagement	gering	mittel	2			
Servicemanagement	gering	mittel	2			
Interne IT / 1st Level Support	gering	mittel	2			
Druckdienste	gering	gering	1			
Datenbanken	gering	gering	1			
Dokumentenarchivierung	gering	gering	1			



IT-UND ORGANISATIONS-CHECK

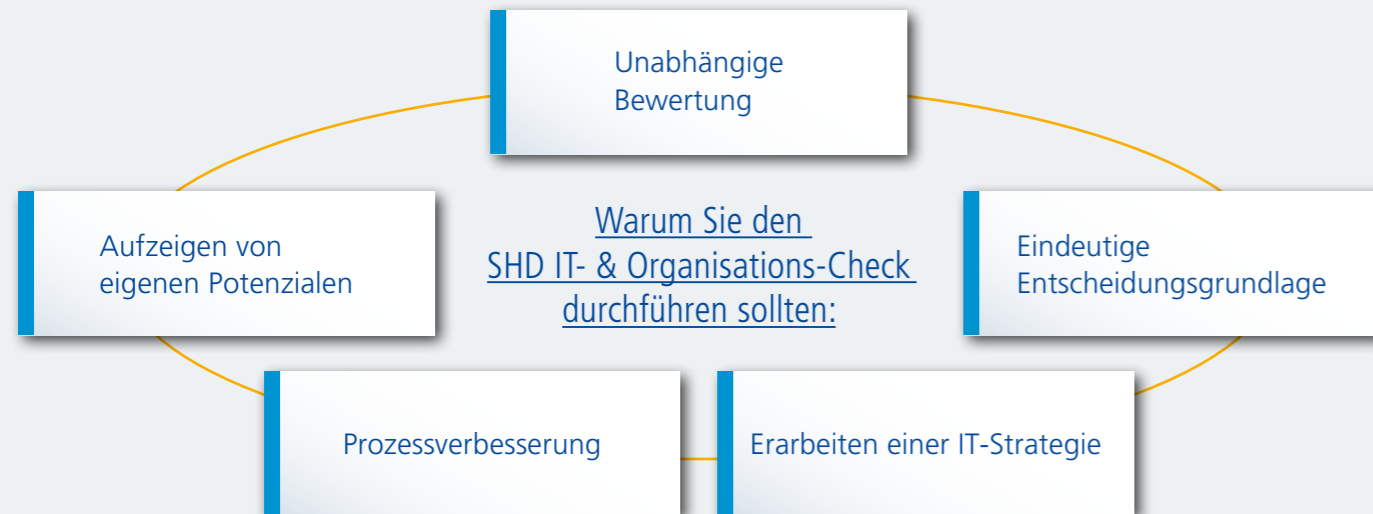
Der Wegweiser für Ihre IT-Strategie

Ziele eines IT- und Organisations-Checks

In vielen Unternehmen wird die gewachsene IT-Landschaft den Anforderungen des täglichen Geschäfts nicht immer voll gerecht. So sind z. B. Maßnahmen zur Wiederverfügbarkeit von Kernapplikationen und wichtige Prozesse ineffizient umgesetzt oder die gesamte IT-Infrastruktur ist nur unzureichend gegen Angriffe und Ausfälle geschützt.

Ziele:

Der IT- & Organisations-Check dient der neutralen systematischen Erfassung der grundlegenden IT-Infrastruktur und der Serviceprozesse Ihrer Organisation. Von dieser IST-Situation ausgehend, evaluieren wir Optimierungspotenziale und Handlungsoptionen. In einem Abschlussgespräch zeigen wir Ihnen diese Potenziale auf und geben konkrete Handlungsempfehlungen.



Zielgruppe:

Branchenübergreifend und für den Mittelstand eignet sich der IT- & Organisations-Check für all die Unternehmen, die komplexe IT-Vorgänge teilauslagern, Verbesserungspotenziale innerhalb der IT suchen oder Handlungsoptionen für die Ausrichtung ihrer IT erarbeiten möchten.

Ort und Dauer:

Der IT- & Organisations-Check sowie die Ergebnispräsentation werden bei Ihnen vor Ort durchgeführt. Die Dauer beträgt je nach Unternehmensgröße ca. 3–9 Tage. Der zeitliche Aufwand ist abhängig von der Ausprägung Ihrer IT-Landschaft sowie weiteren Rahmenbedingungen (zum Beispiel Zahl der Mitarbeiter oder verteilten Standorte).

Vorteile des IT- & Organisations-Checks für Geschäftsführer



- IST-Stand mit Reifegrad
- Transparenz und Handlungsempfehlung für Geschäftsleitung
- Unabhängig und ergebnisoffen
- Identifizierung von Schwachstellen zur Absicherung der Kernapplikationen
- Entscheidungsgrundlage für IT-Strategie
- Strukturiertes Ergebnisdokument mit grafischer Auswertung
- Erhöhung des Innovationsgrades
- Grundlage für zielgerichtete Investitionen und wertbeitragsteigender Services zur Sicherung von Wettbewerbsvorteilen
- Betrachtung von Kernprozessen zum IT-Betrieb mit Vorschlägen zur Prozessoptimierung entsprechend der Unternehmensstrategie
- Verbesserung der IT-Organisation und -Prozesse durch systematische Beleuchtung der wichtigsten Bereiche
- Entlastung des IT-Personals

Inhalt und Ablauf eines IT- und Organisations-Checks

KICK OFF FESTLEGUNG DES RAHMENS	<ul style="list-style-type: none"> • Ziele • Prioritäten • Kriterien 	<ul style="list-style-type: none"> • Vorgehen • Vorlagen • Benennen der Projektmitglieder
IST-AUFNAHME	<ul style="list-style-type: none"> • IT- Organisation • Geschäftliche Anwendungen • SLA, Service und Support • Rechenzentrum • Projekte 	<ul style="list-style-type: none"> • Server, Netzwerk • Storage, Backup/Recovery • Datenbanken, Mail, File, Print, Terminal Server, Directory, Systems + Service Management
ANALYSE	<ul style="list-style-type: none"> • Kategorisierung • Abhängigkeiten • Auswirkungen • Zusammenhänge • Gap-Analyse 	<ul style="list-style-type: none"> • Best-Practice Vergleiche • Potentiale • Kurzfristige Optimierungen • Werkzeuge
KONZEPTION VORSCHLÄGE ERARBEITEN	<ul style="list-style-type: none"> • Abhängigkeiten zu Partnerunternehmen • Anbindung weiterer DL im Prozess 	<ul style="list-style-type: none"> • Entwicklung von Handlungsoptionen • Grobe Zeit- und Kostenabschätzung • Entwicklung einer IT-Strategie
PRÄSENTATION MANAGEMENT-PRÄSENTATION	<ul style="list-style-type: none"> • Management Summary • Präsentation der Ergebnisse mit Darstellung von Handlungsempfehlungen • Vereinbarung des weiteren Vorgehens 	
UMSETZUNG	<ul style="list-style-type: none"> • Out of Scope des IT- & Organisations-Checks 	

Vorteile des IT- & Organisations-Checks für die IT-Abteilung



- Wertvolle Informationen, mit denen Sie die Fachbereiche und Geschäftsleitung unterstützen
- Erhöhung des Wertbeitrages für das Geschäft und somit der Relevanz der IT
- Strukturiertes Ergebnisdokument mit Details und Auswertung
- Best Practices für IT-Betrieb
- Unterstützung für Budgetplanung
- Individuelle Empfehlungen, welche Prozesse und Services intern oder extern erbracht werden können (Identifizierung der Commodity Prozesse)
- Hinweise zu Optimierung der IT-Landschaft unter Ausschöpfung aktueller technologischer Möglichkeiten für IT-Prozesse
- Mehr Zeit für Innovation durch Optimierung lästiger IT-Aufgaben
- Senkung der Schulungsaufwände möglich